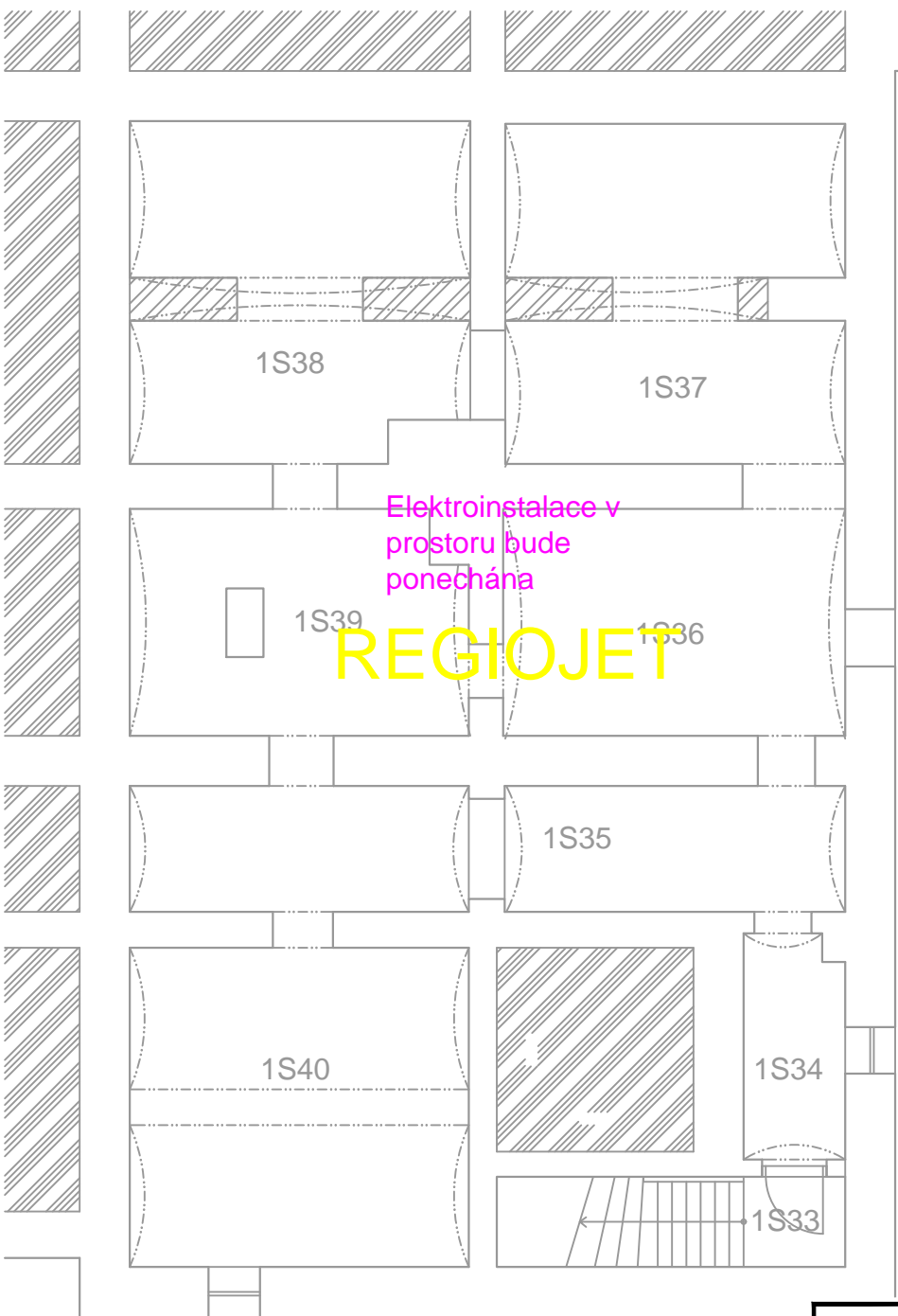
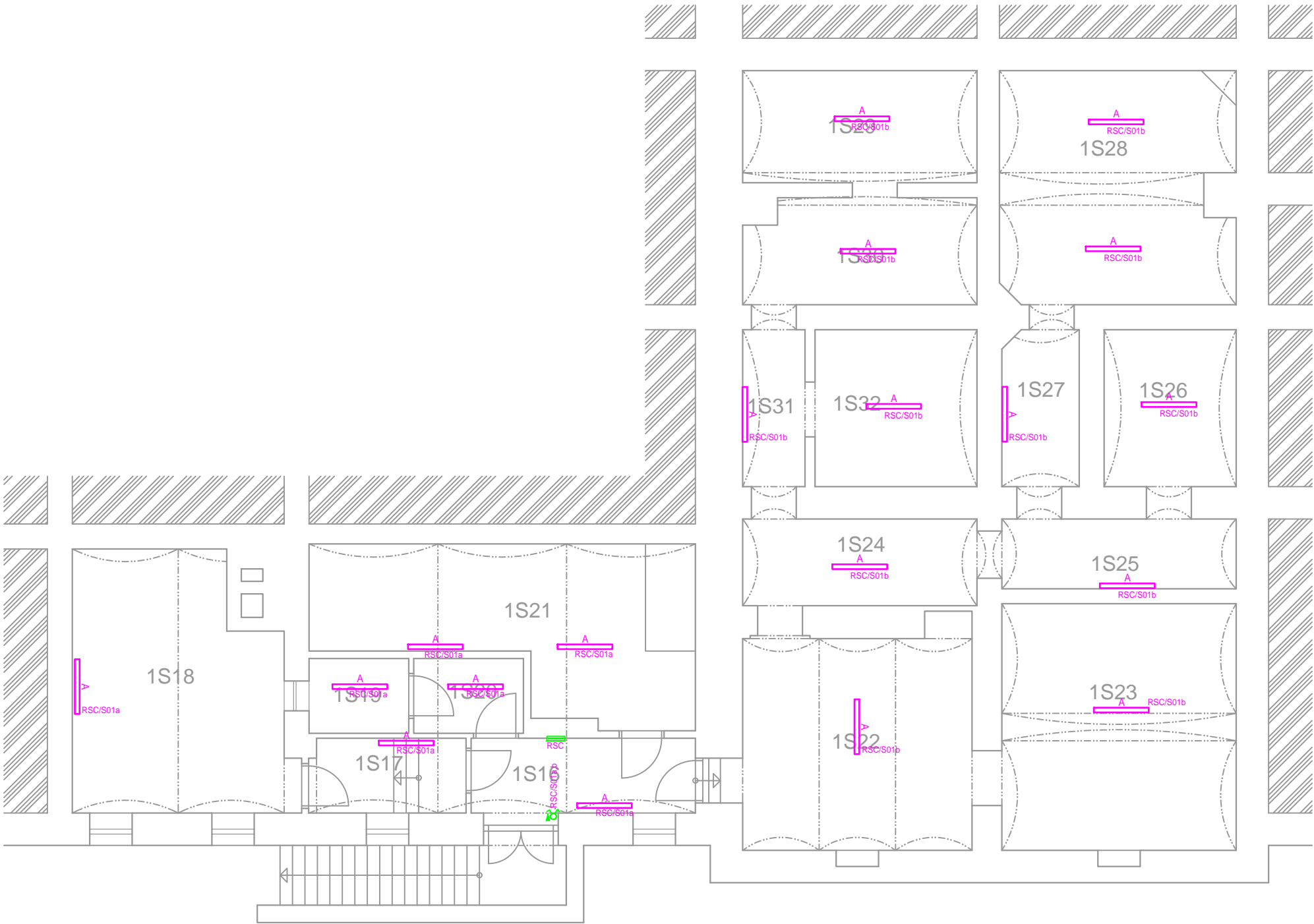


LEGENDA MÍSTNOSTÍ :

.M.	Ú EL MÍSTNOSTI	UŽIV.	PL. m²
1S01	SCHODIŠT	SŽ	8,30
1S02	CHODBA	SŽ	19,50
1S03	SKLEP	SŽ	17,50
1S04	SKLEP	SŽ	13,50
1S05	CHODBA	SŽ	12,30
1S06	SKLEP	SŽ	8,60
1S07	SKLEP	SŽ	7,80
1S08	SKLEP	SŽ	13,10
1S09	SKLEP	SŽ	8,50
1S10	SKLEP	SŽ	17,50
1S11	SKLEP	SŽ	23,00
1S12	SKLEP	SŽ	23,20
1S13	SKLEP	SŽ	23,50
1S14	SKLEP	SŽ	29,80
1S15	SKLEP	SŽ	9,50

.M.	Ú EL MÍSTNOSTI	UŽIV.	PL. m²
1S16	CHODBA	SŽ	6,70
1S17	CHODBA	SŽ	4,70
1S18	SKLEP	SŽ	21,00
1S19	SKLEP	SŽ	3,00
1S20	SKLEP	SŽ	3,30
1S21	SKLEP	SŽ	21,60
1S22	SKLEP	SŽ	20,00
1S23	SKLEP	SŽ	23,30
1S24	SKLEP	SŽ	8,20
1S25	SKLEP	SŽ	6,60
1S26	SKLEP	SŽ	8,40
1S27	SKLEP	SŽ	4,80
1S28	SKLEP	SŽ	21,60
1S29	SKLEP	SŽ	10,60
1S30	SKLEP	SŽ	9,70
1S31	CHODBA	SŽ	3,90
1S32	SKLEP	SŽ	10,20

.M.	Ú EL MÍSTNOSTI	UŽIV.	PL. m²
1S33	SCHODIŠT	SŽ	6,15
1S34	CHODBA	SŽ	4,40
1S35	SKLEP	SŽ	17,40
1S36	SKLEP	SŽ	15,20
1S37	SKLEP	SŽ	20,80
1S38	SKLEP	SŽ	20,30
1S39	SKLEP	SŽ	14,60
1S40	SKLEP	SŽ	21,10



LEGENDA SVÍTIDEL:

- EL1 - Světlo vestavné do podhledu CP2-OMEGA PRO 2 LED40x84Q 40x40 P-p. Izační montáž
- EL1.1 - Světlo vestavné do podhledu ANNA LED30x84Q 40x40 P-p. Izační montáž
- EL2 - Světlo vestavné do podhledu CHAL PRO LED110x84Q pr172, 9W, IP54 - P-p. Izační montáž
- EL3 - Světlo vestavné do podhledu CHAL PRO LED120x84Q pr172, 17W, IP54 - P-p. Izační montáž
- EL4 - Světlo vestavné do podhledu CHAL PRO LED300x84Q pr172, 28W, IP54
- EL4.1 - Světlo nadlumbkové VARSO LED18W WWL
- EL5 - Světlo p. Izační v. Izt. TECTON MREL LED40x84Q150x100 VH, 268W, IP20
- EL7 - Světlo p. Izační PRISMA LED300x84Q HF FR160, 27W, IP44
- EL8 - Světlo n. Izt. m. s. výpr. em. ELSA LED 40x120x84Q VH
- EL9 - Světlo pod linku TL206-285MD/5/V
- EL9.2 - Světlo p. Izační AOFPRO S LED300x84Q MB HF
- N01 - Nouzové světlo LED s piktogramem, VOYAGER COMPACT MS E3 VH
- N02 - Nouzové světlo LED, VOYAGER STAR MRCR ANT E3 VH
- N03 - Nouzové světlo LED, VOYAGER STAR MRCR ESC E3 VH
- N03P - Nouzové světlo LED, VOYAGER STAR MRC ESC E3 VH
- N4 - VOYAGER FIT MRC E3 NM - esc
- N5 - TM technologie ONTEC S W2 105 cold ST
- N6 - Luminescenční trubka
- N7 - VOYAGER BLADE 2 150 MS E3D VH + piktogram
- N8 - VOYAGER SOLID MS E3-S VH + piktogram
- N9 - VOYAGER FIT MRC E3 NM - ant
- A - AOFPRO S LED4300 840 PC WB HF
- A2 - AOFPRO L LED4400 840 PC MB HF
- B - KAT SQ 2000-840 HF
- BN - KAT SQ 2000-840 HF E3 + NO modul
- C - POPPACK LED 5000x84QHF L1500 - p. Izační
- CN - POPPACK LED 5000x84QHF E3 L1500 + NO modul + p. Izační
- D - POPPACK LED 6000x84QHF L1500 - p. Izační
- DN - POPPACK LED 6000x84QHF E3 L1500 + NO modul - p. Izační
- E - POPPACK LED 3000x84QHF L1500 - p. Izační
- F - BETA 3-400x84QHF LRO Q650 - vestavné
- F1 - BETA 3-400x84QHF LRO Q650 - vestavné
- G - EQUAMINI L180LED210x84QSD - p. Izační
- G1 - EQUAMINI L50LED100x84QSD - p. Izační
- H - GLAC2L LED2940x84QHF EC BK GL OP - záv. sně
- HN - GLAC2L LED2940x84QHF EC BK GL OP + NO modul - záv. sně
- I - CETUS3M200x84QHF RMH - vestavné

ERVENĚ OZNAČENÉ PRVKY JSOU NAINSTALOVANÉ V I. ETAPĚ !
MODŘE OZNAČENÉ PRVKY JSOU STÁVAJÍCÍ SE ZACHOVÁNÍM

TECHNICKÉ PODMÍNKY:

Rozvodná soustava:

- 3 NPE AC 50Hz 230/400V TN-S
- Ochrana před úrazem elektrickým proudem je řešena v souladu s SN 33 2000-4-41 ed.3
- Ochrannými opatřeními stanovenými v oddílech 411 - Ochranné opatření: Automatickým odpojením od zdroje a souvisejícími normami dle odkazu v uvedené normě.
- Ochrana základní (Ochrana před dotykem živých částí) dle odstavce 411.2 je zajištěna na jednom z opatření popsaných v příloze A, případně B.
- Ochrana před poruchou (před dotykem neživých částí) je zajištěna:
- Ochranným uzemněním a ochranným pospojováním dle odstavce 411.3.1
 - Automatickým odpojením v případě poruchy dle odstavce 411.3.2
 - Doplňkovou ochranou dle odstavce 411.3.3
 - Dodržením podmínek dle odstavce 411.4
 - Případně dalšími opatřeními p. edepsanými výrobci za izení

- Vnější vlhkost:
- Vnější vlhkost jsou stanoveny dle SN 33 2000-5-51 ED.3 a jsou specifikovány v protokolu o určení vnější vlhkosti, který je součástí textové části PD.
- Uzemnění a ochranné vodiče:
- Jsou navrženy v souladu s SN 33 2000-5-54 ed.2

POZNÁMKY:

- Montážní výška vypínače 1200mm.
- Detailní rozkreslení kuchyňské linky (výšky a pozice zásuvek) zajistí pan Hrubý po dohodě s dodavatelem kuchyňské linky.
- Provedení elektroinstalace v koupelnách bude provedeno v souladu s SN 33 2000-7-701 ed.2.
- Provedení elektroinstalace v umývacím prostoru bude provedeno v souladu s SN 33 2130 ed.3.
- Veškeré kabelové rozvody budou vedeny nad podhledy v kabelových trasách řešených pomocí skupinových držáků. Svody z pohledu ke koncovým zařízením budou provedeny skrytým pod omítkou. Koncová zařízením pokud to umožní, jejich provedení budou v zájmu ním provedení.
- Svody a umístění nástrojů budou provedeny do instalačních zón dle SN 33 2130 ed.3.

Nouzové osvětlení je řešeno svídky s vlastním zdrojem, a tudíž dle zm. n. 2 SN 73 0802 není vyžadováno pořízení osvětlené části objektu napájecího vedení s funkcí integrity.

V rámci realizace bude provedena demontáž stávajících rozvodů, koncových zařízení a zařazení do prostoru po demontáži. Stávající kabelové rozvody, které nebudou již nadále využívány, budou ponechány odpojené ve zdivu v případě, že nebudou v kolízi s novým stavem. V prostoru dopravní kanceláře a doplněné ke sloučení dvou rozvodů do jednoho. Vývody stávajících rozvodů napájející místnost (P) budou zachovány a připojeny do nového rozvodu. Na technické chodbě nebude řešen pohled kabelové trasy touto chodbou budou řešeny pomocí žlabů.

LEGENDA PRVKŮ :

- Papír - azur 5
- DESIGN DLE SPECIFIKACE
- Papír - azur 7
- DESIGN DLE SPECIFIKACE
- Papír - azur 6
- DESIGN DLE SPECIFIKACE
- Výprava - azur 1
- DESIGN DLE SPECIFIKACE
- Papír - azur 6-6
- DESIGN DLE SPECIFIKACE
- Výprava - azur 3
- DESIGN DLE SPECIFIKACE
- Výprava - azur 3-3-3-3-3-3
- DESIGN DLE SPECIFIKACE
- Papír - azur 1, IP54
- DESIGN DLE SPECIFIKACE
- Třída azur 1.0
- DESIGN DLE SPECIFIKACE
- Výprava - azur 5, IP54
- DESIGN DLE SPECIFIKACE

KRESLIL	VYPRACOVAL	KONTRLOVAL	Ing. Lukáš BOBEK Projekt a inženýrskáinnost I : 87240718 Tel: +420 775148939 e-mail: lukasbobek@email.cz			
D. Bouda	Ing. V. Kaplan	Ing. Petr Voznica				
NÁZEV AKCE:						
Rekonstrukce výpravní budovy v užst. Bohumín Investor: Správa železnic,s.o.,Dlážd ná 1003/7,110 00 Praha 1 Místo: k.ú. Nový Bohumín, par. . 2581, obec: Bohumín			FORMÁT		6A4	
			DATUM		KV TEN 2023	
			.KOPIE			
			STUPE PD		PDSPS	
			M ÍTKO		ÍSLO VÝKRESU	
NÁZEV VÝKRESU Hlavní osvětlení 1.PP			1:100		E-11	